

PIIRI KINDLAKSTEGEMISE JA KÄTTENÄITAMISE KUTSE

Lp 29 Märjamaa-Koluvvere tee (50402:001:0020) katastriüksuse omaniku esindaja

Piiri kindlakstegemise põhjus

Teatan Raplamaal Märjamaa vallas Rangu külas Teie valitsemisalasse kuuluva 29 Märjamaa-Koluvvere tee katastriüksusega piirneva Kaasiku katastriüksuse jagamisest. Katastriüksuse mõõdistamisel aga selgus piiride kindlakstegemise vajadus.

Ühine piir 29 Märjamaa-Koluvvere tee ja Kaasiku katastriüksuste vahel on määratud kahe mõõdistatud piiripunktiga. Piiripunkt 21 on looduses tähistamata teemaa serva punkt, mis asub tee teljest 9.5 m kaugusel.

Piiripunktis nr 2 on looduses olemasolev metalltoru, mis varasemate mõõtmisandmete järgi peab asuma tee teljest 9,5 m kaugusel. Tegelikult asub see aga 1 m võrra teele ligemal. Vastuoluliste andmete tõttu tuleb selles piiripunktis piir kindlaks teha. Künnapu ja Kaasiku katastriüksused on mõõdistatud aerofotogeodeetilisel meetodil. Nende mõõdistamise ajal võis piirimärke paigaldada väljapoole katastriüksuse ringpiiri. Määravaks oli sel juhul piirikirjeldus loodusobjektide suhtes. Samuti on aerofotogeodeetiline mõõdistusviis üks ebatäpsemaid, kus joonepikkused mõõdistati lindiga ning tulemust mõjutavad reljeef ja otse mõõtmisele ette jäävad takistused. 29 Märjamaa-Koluvvere tee katastriüksus on vormistatud kaardimaterjali alusel ja selle katastriüksuse plaanil on antud piiri kaugus tee teljest. Täpsemad andmed 29 Märjamaa-Koluvvere tee katastriüksuse andmetes puuduvad, mille järgi piirimärgi asukohta määrata.

Eeltoodust tulenevalt on põhjendatud lähtuda varasemast piirikirjeldusest, mitte olemasoleva piirimärgi asukohast. Teen ettepaneku paigaldada piirimärk õigele kaugusele tee teljest vastavalt katastriüksuste varasemale piirikirjeldustele. Ühine piir kulgeb piiripunktide 2-21 ja sealt edasi mööda teemaa serva, tee teljest 9,5 m kaugusel.

Aeg ja koht

Kutsun Teid 29 Märjamaa-Koluvvere tee ning Kaasiku katastriüksuse jagamisel moodustava Kaasiku päikesepark katastriüksuste ühise piiri ja piirimärkide kindlakstegemisele: **10.04.2026 kell 18.00.**

Piiri ja piirimärkide kättenäitamine toimub nimetatud katastriüksustel looduses. Ootan Teid lisatud skeemil „x”-ga tähistatud kohas, et liikuda piirimärkide kättenäitamisele.

Ilumata jätmise või kirjaliku seisukoha esitamata jätmise tagajärjed

Kinnisasja omanik peab naabri põhjendatud nõudmisel aitama piiri kindlaks teha. Kui Te ei saa piiri kindlakstegemisele ja kättenäitamisele tulla, palun teavitage mind sellest kirja lõpus oleva e-maili või telefoni teel. Samadel kontaktidel saate esitada ka täiendavaid küsimusi. Piiri kindlakstegemisele ja kättenäitamisele võite saata ka esindaja. Palun mind sellest eelnevalt teavitada ja esitada mulle esindust tõendav volikiri. Juhin Teie tähelepanu ka sellele, et piiri kindlakstegemist ei takista see, kui kutsutud kinnisasja omanik ei ilmu kohale.

Kui Teil on piiri kindlakstegemise või piiri ja piirimärkide kohta märkusi, tuleb need esitada hiljemalt piiride kättenäitamisel maastikul. Teie poolt esitatud märkused, taotlused ja seisukohad kantakse piiriprotokollis.

Kui kinnisasja omanikud ei saavuta kokkulepet piiri asukohas, otsustab kinnisasja piiri asukoha maakatastri pidaja, võttes muuhulgas aluseks maamõõtja esitatud andmed.

Piiriprotokollis allkirjastamine

Pärast piiri kindlakstegemist ja kättenäitamist koostatakse 3 tööpäeva jooksul piiriprotokoll, mida saate allkirjastada digitaalselt. Digitaalse allkirjastamise võimaluse puudumisel teavitage mind eelnevalt ning sellisel juhul saate piiriprotokollis allkirjastada paber kandjal.

Piirimärkide alalhoiukohustus

Kinnisasja omanik peab tagama piirimärgistuse säilimise. Te ei või piirimärke iseseisvalt muuta ega ümber paigutada (asjaõigusseaduse § 128 lg 2).

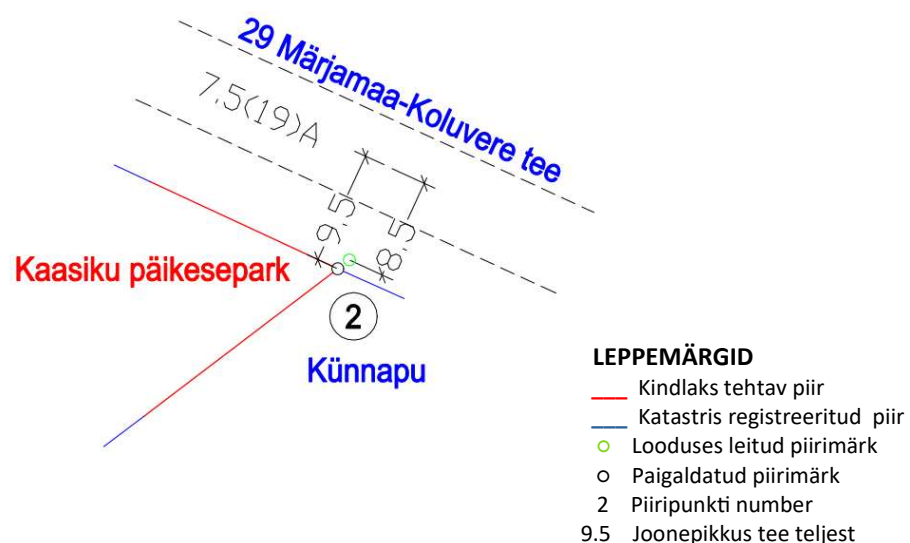
Lugupidamisega

Anu Kotka

Tegevuslitsents nr 707 Ma-k

Tel: 53 944 525, e-post: anuko24@hotmail.ee

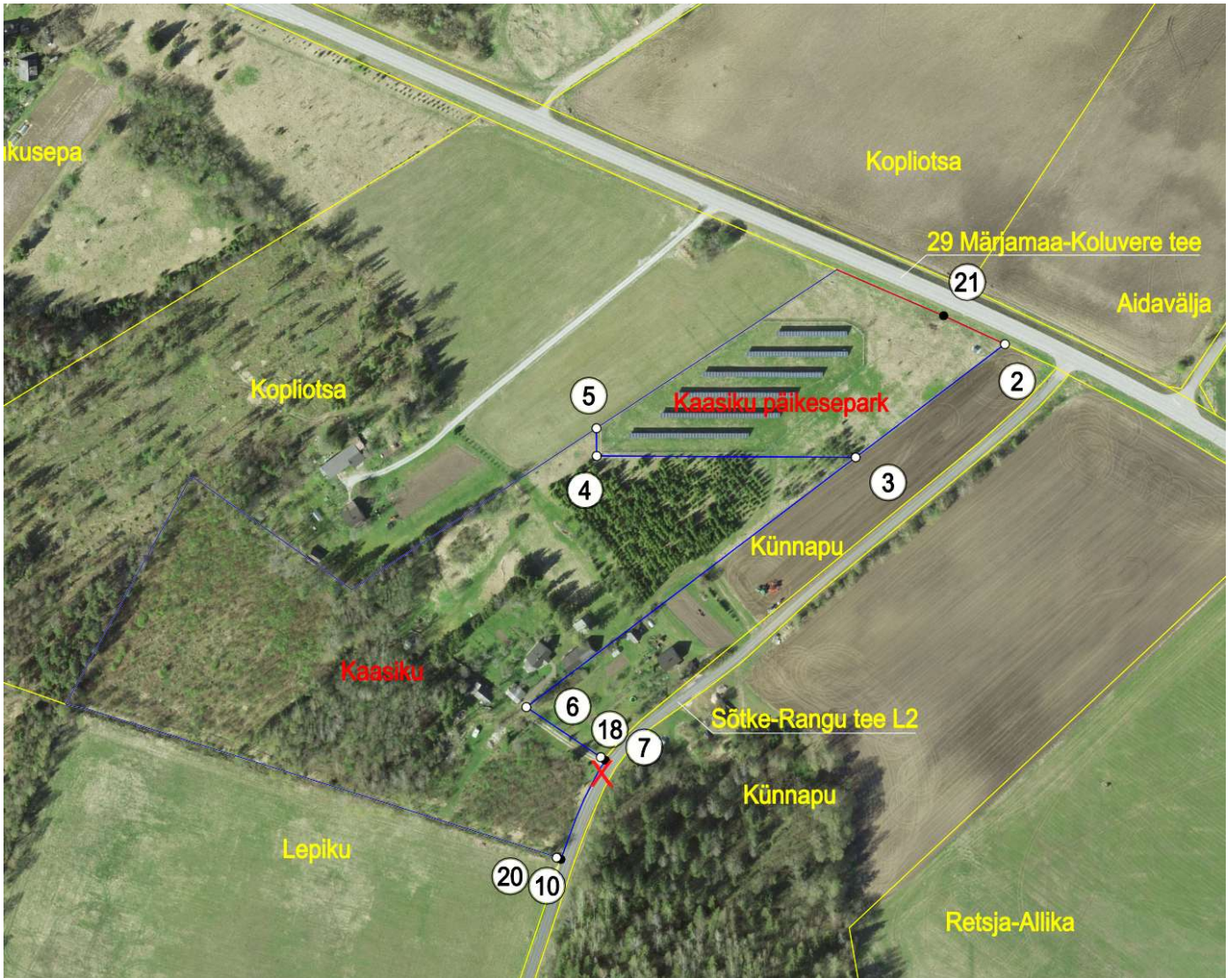
Piiride kindlakstegemist selgitav skeem



Kutsele on lisatud 29 Märjamaa-Koluvere tee ning Kaasiku katastriüksuse jagamisel moodustava Kaasiku päikesepark katastriüksuste ühine piirikirjeldus koos selgitava skeemiga.

Piirikirjeldus

Piiripunkti nr	Piiripunkti vorm	Piiri kulgemise viis	Märkus	Paigalduse info
2	metalltoru*	teemaa serv	*piir tehakse kindlaks	paigaldatud
21	teemaa serv	-	-	-



X - kokusaamise koht